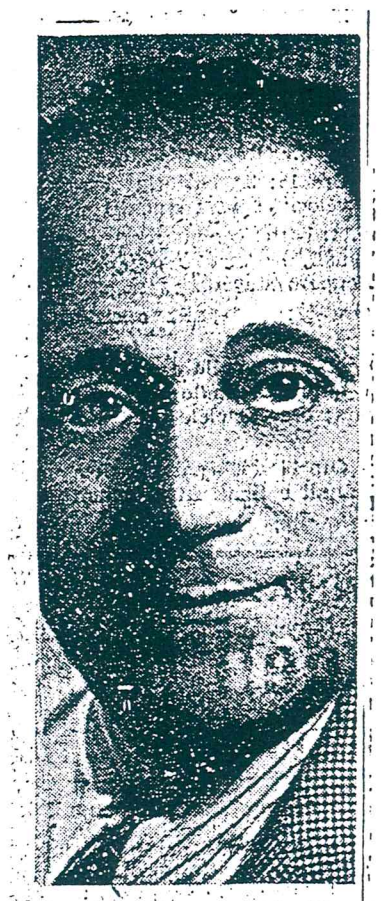


MARIO GHERARDINI PITTORE (1906-1956)

---



Nato a Verona (1906), trascorse a Modena praticamente tutta la sua vita: ivi è morto, a cinquant'anni, il 26-8-1956. Iniziò l'attività di pittore nel 1946. Autodidatta, partecipò dal 1946 a varie importanti mostre collettive ed allestì "personali", prendendo parte anche a mostre nazionali e ottenendo premi, particolari segnalazioni ed apprezzamenti. Nella sua pittura sa esprimersi con un'abbondante varietà di accenti. La sua opera, che stilisticamente ha chiari riferimenti postimpressionistici, è per lo più rivolta a ritrarre le familiari immagini dell'Appennino modenese, con tocco fluido e rapido e una tavolozza ricca ed armoniosa. L'autore coglie dalla natura le più fresche note, creando con mano sicura, soprattutto, paesaggi suggestivi, rappresentati con una pittura semplice, sincera e spontanea. Sue opere fanno parte di numerose collezioni private. Fra le sue opere, sono da citare: "Carovane di zingari", "Carovane al crepuscolo", "Vecchio cortile", "Fiori", "Sole alla periferia", "Paesaggio appenninico", "Casolare a Montombraro", "Autunno sulle colline", "Viale a Cesenatico", "Periferia di Modena". Si ricordano qui:

- Mostra alla Saletta degli Amici dell'Arte - Modena, 1-8 aprile 1950 (personale).
- Esposizione d'Arte Italiana Contemporanea - Ravenna, 5-26 agosto 1951 (personale).
- XXIX Triennale d'Arte "Premio Banco S. Geminiano" - Modena, 1° novembre 1953 (Medaglia d'oro).
- 2<sup>a</sup> Mostra Nazionale di Pittura Contemporanea "Premio Marzotto 1954" - Milano (Palazzo Reale), 29 maggio-15 giugno 1954 (collettiva).
- Mostra alla Saletta degli Amici dell'Arte - Modena, 27 novembre-10 dicembre 1954 (personale).
- Mostra Pittori Modenesi - Finale Emilia, 10-18 aprile 1955 (collettiva).
- Mostra Premio di Pittura "Aldo Roncaglia" - Comune di San Felice sul Panaro: I<sup>a</sup> edizione, 1955 (1° Premio ex-aequo: 27-8-1955).
- Mostra "Premio Michetti" (collettiva)
- Mostra "Premio Cesenatico" (collettiva)
- Mostra del Paesaggio - Comune di Reggio Emilia (collettiva) (1° Premio).
- Mostra "Premio La Spezia"
- Mostra Regionale di Pittura "Premio Città del Tricolore" - Reggio Emilia, 4-20 marzo 1956 (collettiva).
- Mostra (postuma) alla Saletta degli Amici dell'Arte - Modena, 24 novembre-4 dicembre 1956 (personale).
- Mostra (postuma) alla Galleria "Farini 23" - Modena, 30 ottobre-10 novembre 1976 (personale).
- Mostra di Artisti Modenesi tra Ottocento e Novecento - Modena (Galleria del Palazzo Comunale, Piazza Grande), 1987
- Mostra "Testimonianze di Artisti Modenesi tra '800 e '900" - Rocca di Vignola, 2-17 giugno 1990 (collettiva).